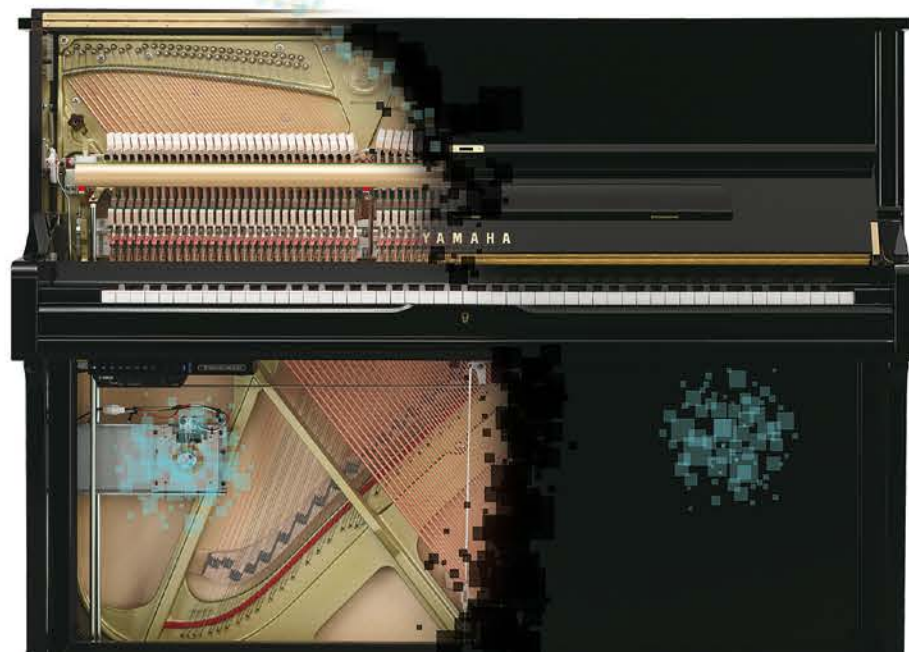




Ein **akustisches Piano** mit Lautstärkereglern,
oder doch ein **Digitalpiano** mit echten Saiten?
Yamahas neueste Entwicklung lässt sich nicht so einfach
in eine Schublade stecken und eröffnet zugleich
ungeahnte Möglichkeiten.



YAMAHA

TransAcoustic™ Spezifikationen

		Klaviere	Flügel
Typ		SH	SH
Sensoren- system	Tastensensor	Kontaktfreier, stufenloser optischer Sensor	Kontaktfreier, stufenloser optischer Sensor
	Hammersensor	-	Kontaktfreier 2-Punkt-Lichtfasersensor
	Pedalsensor	Tonhaltepedal: Stufenloser Sensor Sostenutopedal: EIN/AUS Sensor	Tonhaltepedal: Stufenloser Sensor Sostenutopedal: EIN/AUS Sensor Verschiebungspedal: EIN/AUS Sensor
Stumm- schaltung	Mechanismus	Hammerstiel-Stopper aktiviert durch Stummschaltpedal beziehungsweise Stummschalthebel	Motorbetriebene Hammerstoppleiste
	Mechanik	-	QuickEscape™-Mechanismus
Digitale Klanger- zeugung	Typ	AWM Stereo Sampling	AWM Stereo Sampling
	Klanger- zeugung (Piano)	SILENT Piano™ Funktion: Binaurales CFX Sampling TransAcoustic™ Modus: CFX Stereo Sampling	SILENT Piano™ Funktion: Binaurales CFX Sampling TransAcoustic™ Modus: CFX Stereo Sampling
	Piano-Effekte	Dämpfer-Resonanz, Saitenresonanz, Sustain-Samples, Key-Off-Samples	Dämpfer-Resonanz, Saitenresonanz, Sustain-Samples, Key-Off-Samples
Interne Klanger- zeugung	Polyphonie (max.)	256	256
	Anzahl der Klänge	19 (16 Klänge + 3 Klangkombinationen)	19 (16 Klänge + 3 Klangkombinationen)
	Klangauswahl	Klavier, E-Piano 1, E-Piano 2, E-Piano 3, Cembalo 1, Cembalo 2, Vibraphon, Celesta, Pfeifen-Orgel 1, Pfeifen-Orgel 2, Pfeifen-Orgel 3, Pfeifen-Orgel 4, Jazz-Orgel, Streicher, Chor, Synth-Pad, Klavier + Streicher (Kombination), Klavier + Synth-Pad (Kombination), Klavier + E-Piano 1 (Kombination)	Klavier, E-Piano 1, E-Piano 2, E-Piano 3, Cembalo 1, Cembalo 2, Vibraphon, Celesta, Pfeifen-Orgel 1, Pfeifen-Orgel 2, Pfeifen-Orgel 3, Pfeifen-Orgel 4, Jazz-Orgel, Streicher, Chor, Synth-Pad, Klavier + Streicher (Kombination), Klavier + Synth-Pad (Kombination), Klavier + E-Piano 1 (Kombination)
	Klangauswahl (Playback)	480 XG-Klänge + 12 Schlagzeuge / SFX- Pakete	480 XG-Klänge + 12 Schlagzeuge / SFX- Pakete
Wave-Speicher	256 MB	256 MB	
Funktionen	Hall	Room / Hall 1 / Hall 2 / Stage	Room / Hall 1 / Hall 2 / Stage
	Pitch Funktion	414,8 Hz bis 466,8 Hz	414,8 Hz bis 466,8 Hz
	Metronom	Ja	Ja
	Demo Songs	53 ("50 Greats for the Piano" + 3 Piano- Demonstrationen)	53 ("50 Greats for the Piano" + 3 Piano- Demonstrationen)
Anschlüsse	MIDI-Aufnahme und -Wiedergabe	Ja	Ja
	USB Audio Recorder	Ja	Ja
	Kopfhörer	2 Anschlüsse (Miniklinke Stereo)	2 Anschlüsse (Miniklinke Stereo)
	MIDI IN/MIDI OUT	Ja	Ja
	AUX IN/AUX OUT	Miniklinke Stereo	Miniklinke Stereo
Strom- versorgung	Lautsprecher-Ausgang	-	2 x 6,3 mm Klinke
	USB-Schnittstelle (USB TO DEVICE)	Ja	Ja
	Stromverbrauch	38 Watt	44 Watt
Zubehör	Energiesparfunktion	Ja	Ja
		Kopfhörer, Kopfhörerhalter, Bedienungsanleitung, Notenbuch "50 Greats For The Piano"	Kopfhörer, Kopfhörerhalter, Bedienungsanleitung, Notenbuch "50 Greats For The Piano"

Controller



P77023178

www.de.yamaha.com

TransAcoustic™

YAMAHA



Digital was never more **natural**

TransAcoustic™

TransAcoustic™

TransAcoustic™ ist der Name, den wir einem ganz neuen Pianotypus gegeben haben. Die TransAcoustic™ Technologie verwendet den Resonanzboden als Lautsprecher. Das bedeutet, dass jede Art von Klang durch die natürliche Resonanz der akustischen Anlage des Instruments übertragen werden kann.

Die neue TransAcoustic™-Technologie

Da es sich um ein akustisches Piano mit echten Saiten und authentischer Resonanz handelt, eröffnet TransAcoustic™ eine ganz neue Dimension des Spielgefühls. Die natürlichen Schwingungen von Resonanzboden, Gehäuse und Saiten erwecken die Sample-Klänge mit brillantem Realismus zum Leben, wie es noch kein Instrument zuvor vermochte.

Ein echtes akustisches Piano

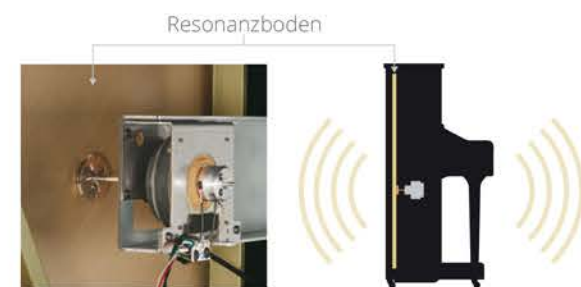
In erster Linie ist das TransAcoustic™ Modell ein akustisches Klavier mit allen Vorteilen, die man von einem Yamaha Piano erwartet. Fast alle Komponenten werden in firmeneigenen Produktionsstätten hergestellt, und daher können wir ein exzellentes Spielgefühl, Langlebigkeit und einen wundervollen Klang garantieren. Die Schwingungen der Saiten werden über die Stege auf den Massivholz-Resonanzboden übertragen, der dann in Bewegung gerät und den Klang erzeugt.

Akustisch und digital im perfekten Zusammenspiel

Im TransAcoustic™ Modus erreichen die Schwingungen des Resonanzbodens wiederum die Saiten. Dadurch kommt es zu denselben natürlichen Saitenresonanzen, die auch beim Spielen auf einem akustischen Piano entstehen. Die TransAcoustic™ Technologie bewirkt einen unverkennbaren Klang, da es die gesamte Anlage des Instruments zur Erzeugung von digitalen Klängen nutzt.

Der Resonanzboden als Lautsprecher

Die neu entwickelte TransAcoustic™ Technologie überträgt die digitalen Klänge direkt zum Resonanzboden des Pianos und verwandelt so das gesamte Instrument in einen Lautsprecher. Jeder Ton, den Sie hören, entsteht authentisch im Resonanzboden.



Das digitale Tonsignal wird vom Tongenerator an zwei Transducer weitergeleitet, die über Spulen mit dem Resonanzboden verbunden sind.

Die Spulen geraten in Bewegung und versetzen den Resonanzboden in Schwingung - der Ton wird hörbar.



Ein TransAcoustic™ Instrument ist einfach zu bedienen

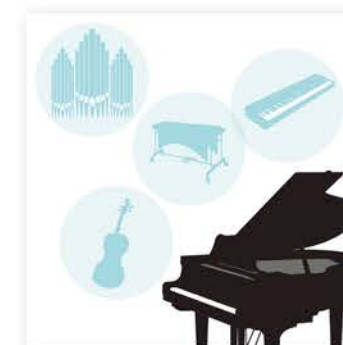
Spielen Sie Klavier in jeder Lautstärke

Es gibt Momente, in denen der volle Klang eines akustischen Pianos bei Ihrer Familie oder Ihren Nachbarn nicht erwünscht ist. In diesen Situationen aktivieren Sie einfach die TransAcoustic™-Funktion - und die Hämmer schlagen nicht mehr auf die Saiten. Kontaktlose Sensoren, die sich unter jeder einzelnen Taste befinden, ermitteln Tiefe, Schnelligkeit und Timing Ihres Tastenanschlags und senden diese Informationen an den Klanggenerator weiter. Stellen Sie einfach die gewünschte Lautstärke ein und hören Sie den digitalen Klang Ihres Klavierspiels, der aus dem gesamten Instrument ertönt.



Genießen Sie unterschiedliche Klänge

Das TransAcoustic™-Piano bietet 19 vorinstallierte Sounds an, die es Ihnen ermöglichen, eine Klangfarbe auszuwählen, die perfekt zum Musikgenre Ihres Klavierspiels passt. Treffen Sie die Wahl zwischen einem gesampelten CFX-Konzertflügel oder einer Reihe von E-Pianos und Orgeln, bis hin zur Marimba oder zum Cembalo. Zusätzlich können Sie jede externe Tonquelle anschließen, die dann über den Resonanzboden abgespielt werden kann.



Musizieren mit Begleitung

Sie können sich beim Klavierspiel von vorher aufgenommenen Tonspuren, die durch den Resonanzboden erklingen, begleiten lassen. Da das Instrument ein echtes, voll besaitetes Piano ist, wird durch die natürlichen, angenehmen Schwingungen des Resonanzbodens, des Gehäuses und insbesondere der Saiten Ihr Klavierspiel um eine völlig neue Dimension bereichert. Die gesampelten Klänge werden mit einer so brillanten Echtheit zum Leben erweckt, wie es kein anderes Instrument bislang erreicht hat. Sie können den USB-Eingang benutzen, um .wav-Dateien abzuspielen oder die AUX-IN-Buchse, um alle möglichen Abspielgeräte anzuschließen.



Ein TransAcoustic™ Instrument ist vielseitig

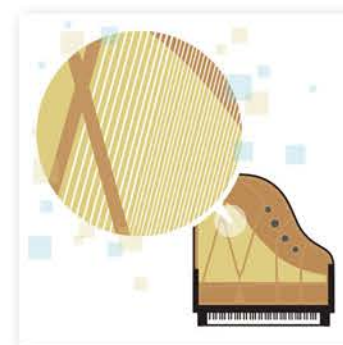
Externe Lautsprecher sind überflüssig

Mit Yamahas TransAcoustic™-Technologie wird der Anschluß externer Lautsprecher überflüssig. Ganz einfach ausgedrückt, macht die TransAcoustic™-Technologie das Klavier zum Lautsprecher, und der Resonanzboden fungiert als Membran dieses Lautsprechers. Der Kauf zusätzlicher Boxen und Kabel wird überflüssig. Wenn das Piano bei Ihnen zu Hause angeliefert wird, ist es sofort spielbereit.



Natürliche Resonanz der Saiten

Die TransAcoustic™-Technologie überträgt den digitalen Klang direkt auf den Resonanzboden des Klaviers, sodass sich das Klavier selbst wie ein Lautsprecher verhält. Der digitale Klang, den Sie hören, besitzt die natürlichen tonalen Eigenschaften des Resonanzbodens. Die Schwingungen des Resonanzbodens werden auch auf die Klaviersaiten übertragen: sie erzeugen die gleiche natürliche Saitenresonanz, wie beim Spielen eines akustischen Pianos. Da der Resonanzboden einen vollen Ton und die Saiten einen natürlichen Resonanzeffekt hervorbringen, ist der Klang des Instruments besser als je zuvor.



Silent Piano SH im Lieferumfang enthalten

Beim TransAcoustic™-Piano ist Yamahas bekannte SILENT Piano™ SH-Technologie bereits im Lieferumfang enthalten, sodass beim Üben auch Kopfhörer benutzt werden können. Bei der Aufnahmetechnik für den binaural gesampelten CFX-Konzertflügel werden Mikrofone in beide Ohren eines Kunstkopfes untergebracht, um den Klang von der natürlichen Sitzposition des Spielers aufzunehmen. Diese perfekte akustische Umgebung ermöglicht optimales Üben und Spielen: ohne gestört zu werden oder andere zu stören. Um alle SILENT Piano™ Vorteile kennenzulernen, besuchen Sie doch einfach mal unsere SILENT Piano™ Webseite.

